

Rétrospective e-commerce de l'année

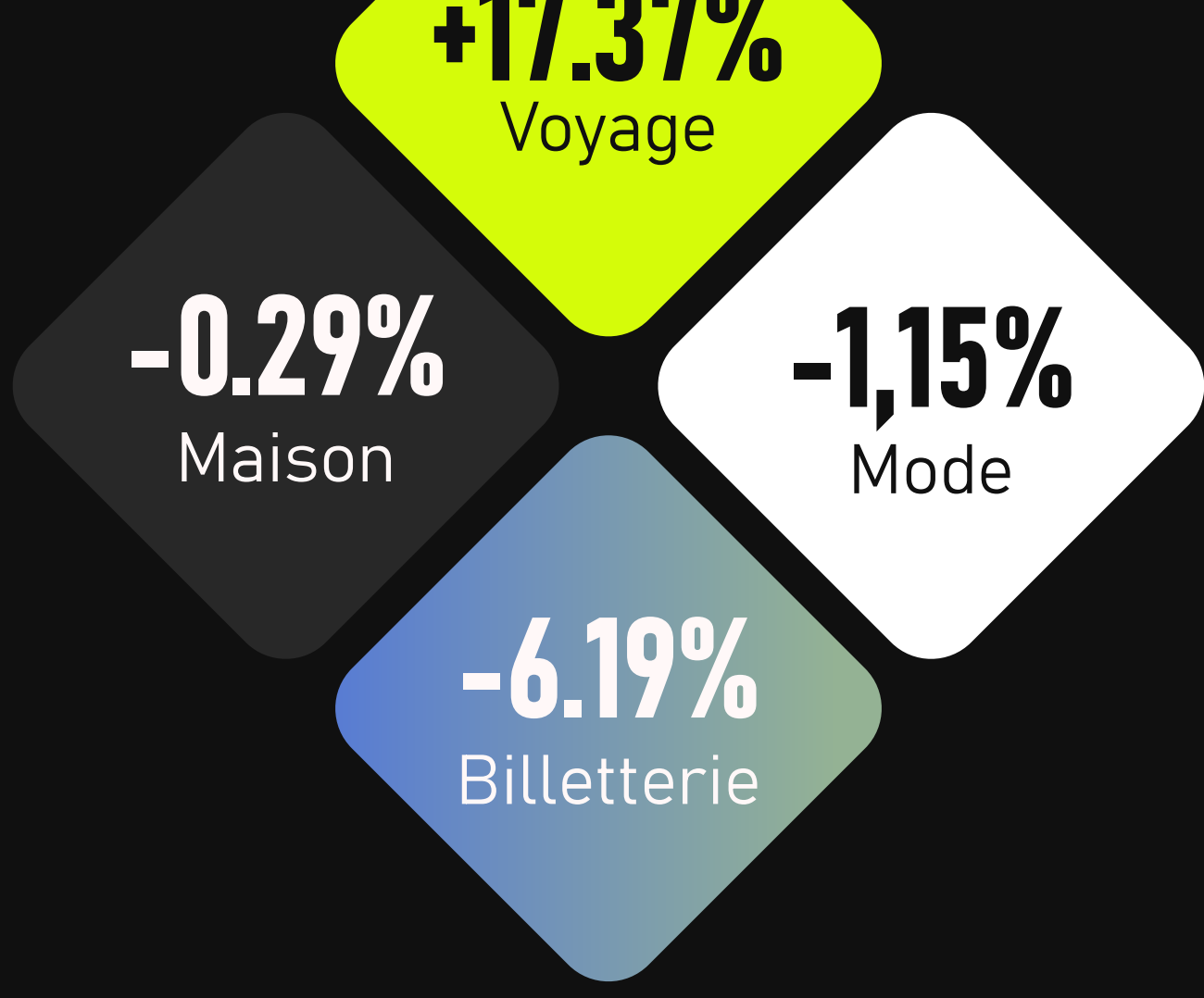
2025

en chiffres

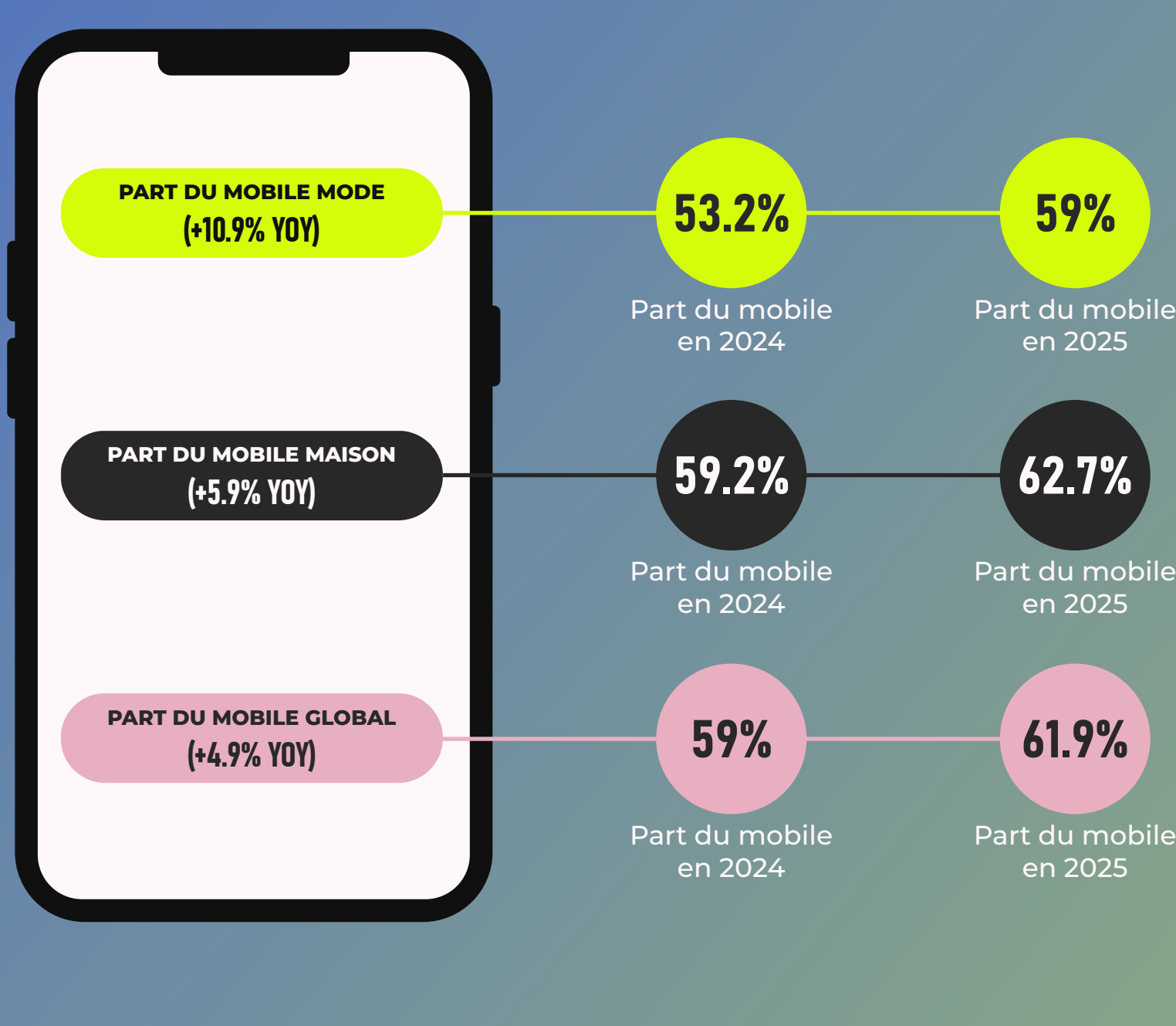
ÉVOLUTION DU VOLUME GLOBAL DES COMMANDES
2025 VS 2024

-1,1%

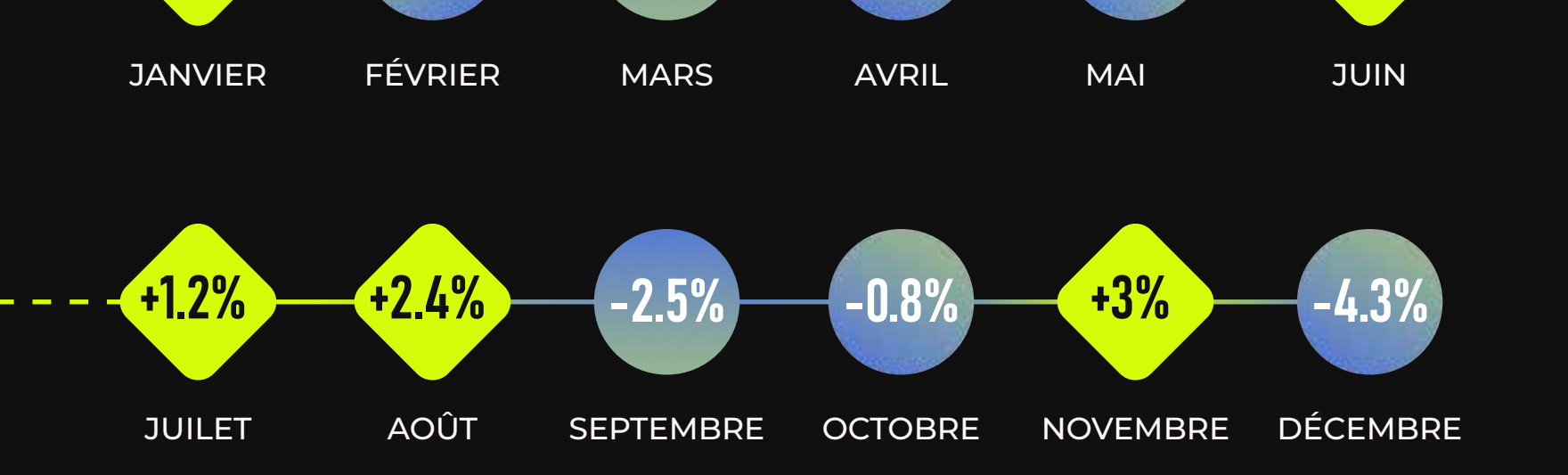
DE TRANSACTIONS EN LIGNE ENREGISTRÉES VS 2024



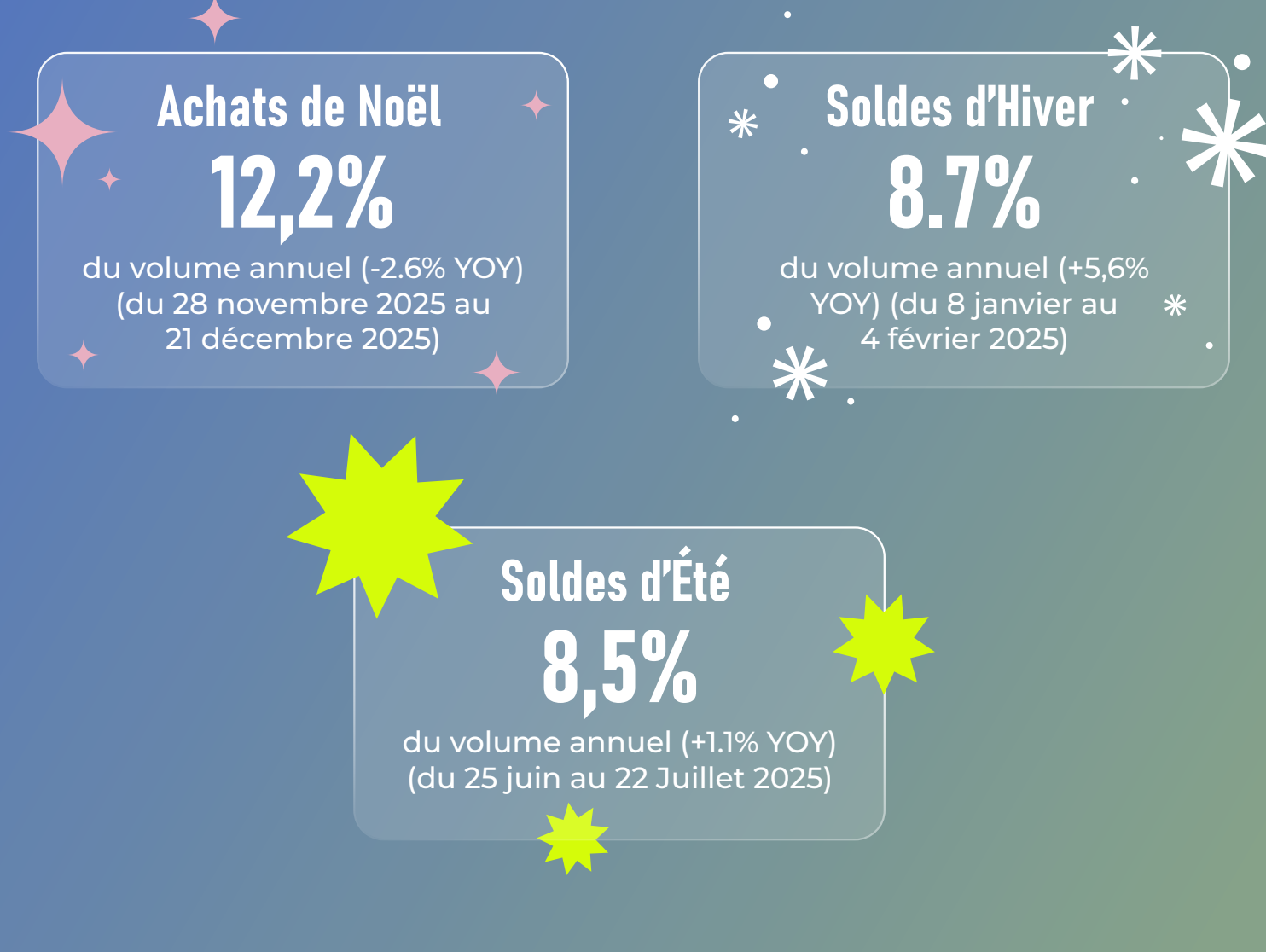
PART DU MOBILE



EVOLUTION DES COMMANDES PAR MOIS
2025 VS 2024



PÉRIODES CHARNIÈRES DE L'ANNÉE 2025



TOP 3 DES MOMENTS CLÉS DE L'ANNÉE
2025

DATES LES PLUS DYNAMIQUES	1 ^{ère} BLACK FRIDAY 28 Novembre 2025	2 ^{ème} DIMANCHE DU BLACK FRIDAY 30 Novembre 2025	3 ^{ème} CYBER MONDAY 1er décembre 2025
MOIS LES PLUS DYNAMIQUES en volume de commandes	DÉCEMBRE	NOVEMBRE	JANVIER
MOIS LES PLUS DYNAMIQUES en moyenne de commandes	NOVEMBRE	DÉCEMBRE	JANVIER
JOUR DE LA SEMAINE LES PLUS DYNAMIQUES	DIMANCHE	LUNDI	MERCREDI

DATES LES MOINS DYNAMIQUES	1 ^{ère} JOUR DE PÂQUES 20 avril 2025	2 ^{ème} 19 AVRIL 2025	3 ^{ème} 18 AVRIL 2025
MOIS LES MOINS DYNAMIQUES en volume de commandes	AVRIL	FÉVRIER	MARS
MOIS LES PLUS DYNAMIQUES en moyenne de commandes	AVRIL	MARS	MAI
JOUR DE LA SEMAINE LES MOINS DYNAMIQUES	SAMEDI	VENDREDI	JEUDI

LES CHIFFRES MARQUANTS DE L'ANNÉE 2025

- Décembre 2025 représente **12,4%** du volume total des transactions de l'année.
- Novembre 2025 représente **12,2%** du volume total des transactions de l'année.
- Janvier 2025 représente **9,1%** du volume total des transactions de l'année.



Le vendredi du Black Friday est le jour avec le nombre de commande le plus élevé.

-4,22%

Le dimanche du Cyber Weekend arrive en seconde position avec une baisse de **-4,22%** par rapport au Black Friday en termes de volume de commandes.

-19,59%

Le Cyber Monday arrive en **3ème position** avec un écart de **-19,59%** par rapport au Black Friday en termes de volume de commandes.

-23,40%

Ferme la marche, le samedi du cyber-weekend qui enregistre **-23,40%** de commandes par rapport au Black Friday.

CES 4 MOMENTS DE LA BLACK WEEK DÉPASSENT DONC EN PERFORMANCE LE 1ER JOUR DES TRADITIONNELLES SOLDES D'HIVER ET D'ÉTÉ